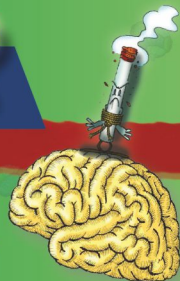




tabacco?



**NO DRUGS
NO ALCOL**

Fai una scelta intelligente:

RESTA

LIBERO

&

SANO



www.droganograzie.it



PRESIDENZA DEL CONSIGLIO DEI MINISTRI
Dipartimento Politiche Antidroga

Unità di Strada

STRUTTURA COMPLESSA DIPENDENZE PATOLOGICHE
SERT MODICA - RAGUSA - VITTORIA



ASP
RAGUSA

AZIENDA SANITARIA PROVINCIALE

tabacco?

cos'è?

Il fumo di tabacco è un vero e proprio cocktail di sostanze dannose per l'organismo. La componente principale è la nicotina, un liquido denso contenuto nelle foglie di tabacco, responsabile della dipendenza e degli effetti negativi sull'apparato cardiovascolare e sul sistema nervoso centrale. Sono presenti inoltre tante altre sostanze tossiche ed in grado di provocare il cancro tra cui: l'ossido di carbonio, l'ossido di azoto, la formaldeide, l'ammoniaca, i fenoli, il catrame, l'arsenico, il cadmio, il benzene, gli idrocarburi, ecc.

effetti

La nicotina, una volta inalata, viene rapidamente assorbita dai polmoni, immessa nel flusso sanguigno, e raggiunge rapidamente il cervello. Ha effetti su tutto l'organismo: sul tuo cuore, aumentando il ritmo cardiaco e la pressione sanguigna; sul tuo sistema nervoso che controlla la respirazione; sul tuo cervello, stimolando sensazioni di piacere e di gratificazione, attraverso l'incremento di una particolare sostanza del cervello: la dopamina. L'effetto "calmante" della nicotina riportato dai fumatori è generalmente dovuto alla riduzione dei sintomi da astinenza, più che all'effetto diretto della sostanza sull'organismo.

danni

La nicotina induce una fortissima dipendenza con un forte desiderio che provoca una continua ricerca e l'aumento delle dosi per conseguire i medesimi effetti. I danni riguardano l'apparato cardiovascolare, respiratorio, ghiandolare, digestivo e il cavo orale. Il fumo provoca infatti, gravi danni a breve e a lungo termine. I danni immediati sono: tosse, raffreddore, problemi dentali e gengivali con fastidiosa alitosi, stanchezza. I danni a lungo termine comprendono: bronchite cronica, cancro al polmone, alla bocca, alla faringe e laringe, allo stomaco e al pancreas, affezioni cardiovascolari, ictus, impotenza. Le donne gravide fumatrici provocano danni al loro bambino. Nelle donne induce menopausa precoce, maggiore predisposizione all'osteoporosi (fragilità ossea), invecchiamento della pelle.

perche' nuoce alla salute:

