



?

LSD?

NO DRUGS
NO ALCOL

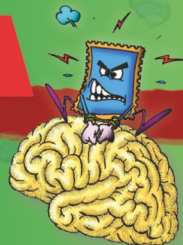
Fai una scelta intelligente:

RESTA

LIBERO

&

SANO



www.droganograzie.it



PRESIDENZA DEL CONSIGLIO DEI MINISTRI
Dipartimento Politiche Antidroga

Unità di Strada

STRUTTURA COMPLESSA DIPENDENZE PATOLOGICHE
SERT MODICA-RAGUSA-VITTORIA



ASP
RAGUSA

AZIENDA SANITARIA PROVINCIALE

LSD?



perche' nuoce alla salute:

cos'e'?

L'SD è una sostanza chimica con forte potere allucinogeno, utilizzata inizialmente come farmaco per il trattamento di schizofrenia e alcolismo, ma successivamente abbandonato in quanto dichiarato pericolosissimo per il cervello. Presente in forma liquida, viene fatta assorbire su piccoli pezzetti di carta di varia forma (francobolli, stelle, animali, fiori ecc.) o su pastiglie.

effetti

Ti provoca gravi alterazioni nella percezione sensoriale, distorsione della realtà e allucinazioni. Si verifica un grave stato di perdita della facoltà di giudizio che porta a sottovalutare le situazioni di pericolo e di rischio per la propria e l'altrui incolumità. Alcune persone sotto l'effetto di LSD pensavano di poter volare e si sono gettate nel vuoto, morendo o restando invalide per tutta la vita.

danni

L'uso di LSD interferisce fortemente con le normali funzioni cerebrali, ti può determinare forti attacchi di panico e, molto spesso, danni psicologici permanenti ed irreversibili anche alla prima e unica assunzione. Talvolta le allucinazioni possono comparire nuovamente anche dopo alcuni giorni dall'assunzione (effetti residui) durante situazioni impreviste (in mezzo alla gente, alla guida, ecc). Questo fatto rende l'uso della sostanza particolarmente pericoloso specialmente se ci si trova alla guida di un veicolo o in qualche altra situazione che richieda concentrazione e attenzione costante. L'LSD può determinare la morte in modo diretto, a causa di intossicazione acuta, di insufficienza renale o cardiocircolatoria, e più spesso in modo indiretto, a causa degli incidenti relativi alle allucinazioni vissute, come la sensazione di volare o, se ci si mette alla guida, l'improvvisa comparsa sulla strada di ostacoli inesistenti.

patente

L'uso di LSD è illegale. Se guidi l'auto, la moto o il motorino dopo l'uso di droga, le Forze dell'Ordine possono ritirarti la patente, sequestrarti il veicolo, darti una grossa multa, segnalarti alla Prefettura e ritirarti persino il passaporto.



PRESENZA DEL CONSIGLIO DEI MINISTRI
Dipartimento Politiche Antidroga
STRUTTURA COMPLESSA DIPENDENZE PATOLOGICHE
SERT MODICA - RAGUSA - VITTORIA

www.droganograzie.it

www.dronet.org

www.drugfreedu.org

Unità di Strada



AZIENDA SANITARIA PROVINCIALE