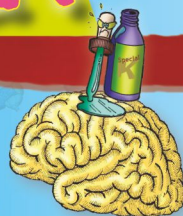


ketamina?



NO DRUGS
NO ALCOL

Fai una scelta intelligente:



RESTA

LIBERO

&

SANO

BE
FREE

www.droganograzie.it



PRESIDENZA DEL CONSIGLIO DEI MINISTRI
Dipartimento Politiche Antidroga

Unità di Strada

STRUTTURA COMPLESSA DIPENDENZE PATOLOGICHE
SERVI MODICA - RAGUSA - VITTORIA



ASP
RAGUSA

AZIENDA SANITARIA PROVINCIALE

ketamina?

perché' nuoce alla salute:

cos'è?

È un anestetico generale ed ha un effetto rapido e molto forte, impiegato soprattutto per uso veterinario. Da alcune persone viene utilizzato impropriamente anche come sostanza stupefacente per i pericolosi effetti anestetici-dissociativi che induce. È presente sul mercato illegale sotto forma liquida che, attraverso un procedimento di riscaldamento, viene trasformata in polvere per poi essere sniffata o fumata.

effetti

Gli effetti principali della ketamina sono quelli di produrre gravi alterazioni e stimolazioni anomale del cervello con distorsione delle percezioni, allucinazioni visivo-auditive, sensazione di essere inerti, con impossibilità di comandare al proprio corpo. Oltre a questo può dare effetti sedativi che alcune persone usano per contrastare gli effetti di sovraeccitazione di alcune droghe come la cocaina e le anfetamine, aumentando i danni e i rischi per la propria salute.

danni

L'uso di ketamina, dati i suoi effetti dissociativi, può compromettere in modo permanente le tue funzioni cerebrali, in particolare la tua capacità di giudizio, di attenzione, di memoria. In caso di particolare vulnerabilità, addirittura incrementa lo sviluppo di gravi patologie mentali quali ad esempio psicosi acute e schizofrenia. Con l'uso aumentano notevolmente inoltre le probabilità di farti coinvolgere in incidenti e comportamenti rischiosi per la tua incolumità fisica. Se associata contemporaneamente ad altre sostanze o droghe deprimenti come alcol, l'eroina e i barbiturici, la ketamina arresta la respirazione e la funzione cardiaca portando all'incoscienza e alla morte. Se assunta invece, insieme a stimolanti quali l'ecstasy o le anfetamine, può determinare livelli molto elevati della pressione sanguigna, con conseguente rischio di ictus cerebrale e infarto. Induce dipendenza, con forte desiderio della sostanza e bisogno di incrementare le dosi per ottenere gli stessi effetti, nonostante i potenziali danni.

patente

L'uso di ketamina è illegale. Se guidi l'auto, la moto o il motorino dopo l'uso di droga, le Forze dell'Ordine possono ritirarti la patente, sequestrarti il veicolo, darti una grossa multa, segnalarti alla Prefettura e ritirarti persino il passaporto.

