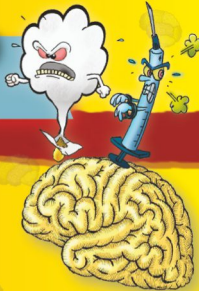




eroina?



NO DRUGS
NO ALCOL

Fai una scelta intelligente:

RESTA

LIBERO

&

SANO



www.droganograzie.it



PRESIDENZA DEL CONSIGLIO DEI MINISTRI
Dipartimento Politiche Antidroga

Unità di Strada

STRUTTURA COMPLESSA DIPENDENZE PATOLOGICHE
SERT MODICA - RAGUSA - VITTORIA



ASP
RAGUSA

AZIENDA SANITARIA PROVINCIALE

eroina?



perche' nuoce alla salute:

cos'e'?

L'eroina è una sostanza sintetica con un forte effetto antidolorifico. Deriva dall'oppio ed è simile, anche se molto più potente, alla morfina. Si presenta come una polvere fine oppure in piccoli granuli con colori che vanno dal bianco al marrone chiaro. Può essere inalata come vapore, fumata o iniettata in vena o in muscolo.

effetti

Interferisce con il normale funzionamento dei sistemi cerebrali delle endorfine che sono utilizzati per far funzionare la mente. Ha un effetto sedativo sul tuo sistema nervoso, provocandoti una falsa percezione, di breve durata, di benessere e di riduzione dell'ansia e del dolore. Dopo gli effetti immediati segue un offuscamento delle tue funzioni mentali con abbassamento della frequenza cardiaca e respiratoria. L'eroina dà una fortissima dipendenza fin da subito ed in qualsiasi forma venga assunta, con sindrome da astinenza se non riutilizzata dopo poco tempo.

danni

Dopo poche assunzioni (anche per via inalatoria) ti crea in breve tempo una forte dipendenza con assuefazione (bisogno di incrementare sempre più le dosi per ottenere lo stesso effetto), sintomi di astinenza se si interrompe l'uso (sudorazione, brividi, crampi, vomito, dolori addominali e forte agitazione, con alterazioni delle normali funzioni mentali e della capacità di giudizio e dei freni inibitori), forte desiderio psicologico della droga. L'uso dell'eroina per via iniettiva costituisce il metodo più rischioso perché viene assorbita immediatamente e ti può bloccare i centri cerebrali del respiro, inducendo la morte immediata (overdose). Lo scambio di siringhe ti pone a rischio di gravi malattie infettive quali ad esempio HIV/AIDS ed epatiti.

patente

L'uso di eroina è illegale. Se guidi l'auto, la moto o il motorino dopo l'uso di droga, le Forze dell'Ordine possono ritirarti la patente, sequestrarti il veicolo, darti una grossa multa, segnalarti alla Prefettura e ritirarti persino il passaporto.