

cannabis?



NO DRUGS
NO ALCOL

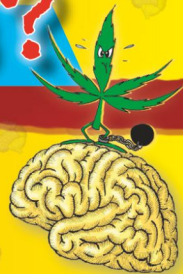
Fai una scelta intelligente:

RESTA

LIBERO

&

SANO



www.droganograzie.it



PRESIDENZA DEL CONSIGLIO DEI MINISTRI
Dipartimento Politiche Antidroga

Unità di Strada

STRUTTURA COMPLESSA DIPENDENZE PATOLOGICHE
SERT MODICA - RAGUSA - VITTORIA



ASP
RAGUSA

AZIENDA SANITARIA PROVINCIALE

cannabis?



perché nuoce alla salute:

cos'è?

La cannabis (o marijuana, hashish, etc.) è una droga che si estrae dalla pianta della canapa. Il principio attivo è il THC o tetraidrocannabinolo, che è responsabile degli effetti su alcuni sistemi cerebrali molto importanti per la vita (endocannabinoidi) e delle stimolazioni anomale e pericolose che producono effetti percepiti come piacevoli dalle persone.

effetti

Ha un effetto prevalentemente sedativo/rilassante ma in alcune persone euforizzante/eccitante. Può avere anche effetti di alterazione di ciò che viene percepito dai sensi. La cannabis compromette profondamente il normale funzionamento del sistema cerebrale degli endocannabinoidi che la persona normalmente usa per il coordinamento dei movimenti, la memorizzazione e per percepire la gratificazione ma anche per il controllo dell'appetito.

danni

L'uso, oltre agli effetti percepiti come piacevoli dal soggetto, ti può provocare nausea, ansia, attacchi di panico e paranoia. Determina deficit della funzionalità mentale, con problemi di concentrazione, di memoria e di apprendimento, con conseguente riduzione delle capacità e del proprio rendimento scolastico e lavorativo. Può diminuire le tue prestazioni fisiche con conseguenze negative sul rendimento sportivo così come sulle altre attività quotidiane. Studi scientifici hanno dimostrato che chi utilizza cannabis ha difficoltà a raggiungere l'orgasmo. Ti induce un calo della motivazione a fare le cose ed affrontare i problemi e di disinteresse anche grave, verso le persone e i normali impegni della vita. La cannabis dà dipendenza. In caso di particolare vulnerabilità del soggetto, può indurre gravi disturbi mentali, quali la schizofrenia, che si manifesta con deliri, allucinazioni, perdita del senso di realtà. Se assunta prima di mettersi alla guida di un veicolo, può ridurre notevolmente i riflessi e la capacità di attenzione aumentando il rischio di essere coinvolti in incidenti stradali e di produrre danni anche ad altre persone. Se associata ad alcol o altre sostanze, i rischi aumentano notevolmente. Induce la persona a voler sperimentare altre droghe quali eroina e cocaina.

patente

Usare cannabis è illegale. Se guidi l'auto, la moto o il motorino dopo l'uso di droga, le Forze dell'Ordine possono ritirarti la patente, sequestrarti il veicolo, darti una grossa multa, segnalarti alla Prefettura e ritirarti persino il passaporto.