

abuso di alcol?

**NO DRUGS
NO ALCOL**

Fai una scelta intelligente:

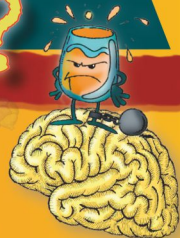
RESTA

LIBERO

&

SANO

BE
FREE



www.droganograzie.it



PRESIDENZA DEL CONSIGLIO DEI MINISTRI
Dipartimento Politiche Antidroga

Unità di Strada

STRUTTURA COMPLESSA DIPENDENZE PATOLOGICHE
SERT MODICA - RAGUSA - VITTORIA



ASP
RAGUSA

AZIENDA SANITARIA PROVINCIALE

abuso di alcol?



perché' nuoce alla salute:

cos'è?

L'alcol etilico (o etanolo) è una sostanza psicoattiva ottenuta per fermentazione e/o distillazione di sostanze contenenti zuccheri o per sintesi. E' presente in alcune bevande, quali vino, liquori, birra, cocktail, ma anche farmaci, alimenti ecc. E' una sostanza non nutriente ed inutile per il nostro metabolismo, ma anzi fortemente tossica per le cellule dell'organismo.

effetti

Gli effetti sull'organismo variano da persona a persona a seconda del grado di tolleranza individuale e una serie di altri fattori tra cui il tipo di bevanda assunta, l'assunzione di farmaci ecc. A seconda della quantità di alcol introdotta si possono avere: eccitazione, euforia, perdita del controllo e delle inibizioni con riduzione della capacità di stimare il pericolo. In dosi maggiori: confusione mentale, visione distorta, tremori, vomito, fino ad arrivare a stato di coma, collasso, persino morte per arresto respiratorio.

danni

L'alcol, se abusato, può diventare una vera e propria droga in grado di modificare il funzionamento del tuo cervello e quindi la percezione della realtà. Se lo assumi per lungo tempo ti induce dipendenza. L'uso di alcol è sconsigliabile a tutti ma risulta particolarmente nocivo per i giovani in quanto la loro maturazione enzimatica non è ancora completata e non dispongono dell'enzima del fegato (alcol-deidrogenasi) che serve per metabolizzare l'alcol, fino dopo al ventesimo anno di età. Le femmine sono più sensibili e vulnerabili all'alcol rispetto ai maschi, anche in età adulta. L'uso di alcol in giovane età (sotto i 20 anni) è sempre da evitare anche perché comporta spesso il coinvolgimento in situazioni di rischio, quali infortuni e incidenti. Ti riduce infatti, la rapidità dei riflessi e il campo visivo, falsa il senso della distanza e della velocità, oltre a dare una falsa sensazione di aumento delle proprie capacità. Compromette il funzionamento del tuo fegato e dei tuoi polmoni, altera il numero delle pulsazioni del cuore e provoca vasodilatazione delle vene e delle arterie. Ha effetti dannosi anche sul feto, quali ritardi nella crescita e malformazioni congenite. Le alterazioni derivanti dall'alcol hanno effetti negativi anche sulla sfera familiare, scolastica, lavorativa e sociale in generale.

patente

Il limite massimo di concentrazione di alcol nel sangue consentito è inferiore a 0,5 g/l. Chiunque abbia un limite superiore è punito con il ritiro immediato della patente e, in caso di alcolemia superiore a 1,5g/l, con la confisca del veicolo, oltre che con una elevata multa. Ai neopatentati non è consentita alcuna assunzione di alcol alla guida.