

An Ongoing National Intervention to Contain the Spread of Carbapenem-Resistant Enterobacteriaceae

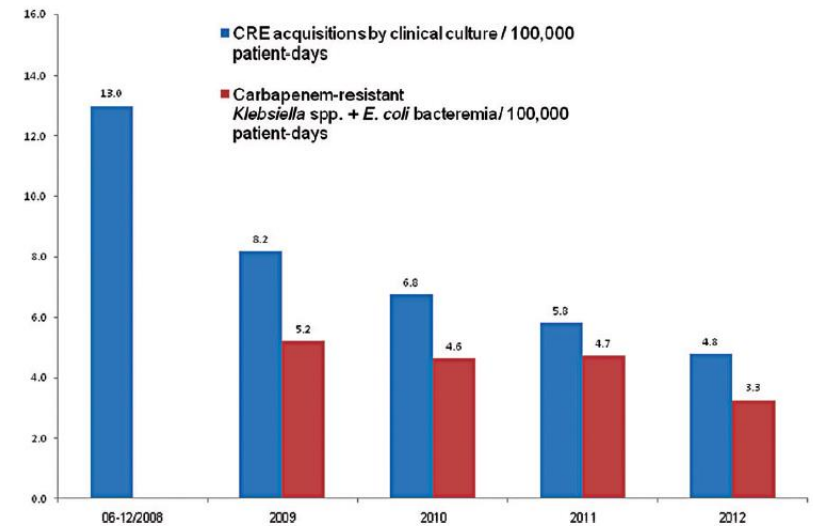
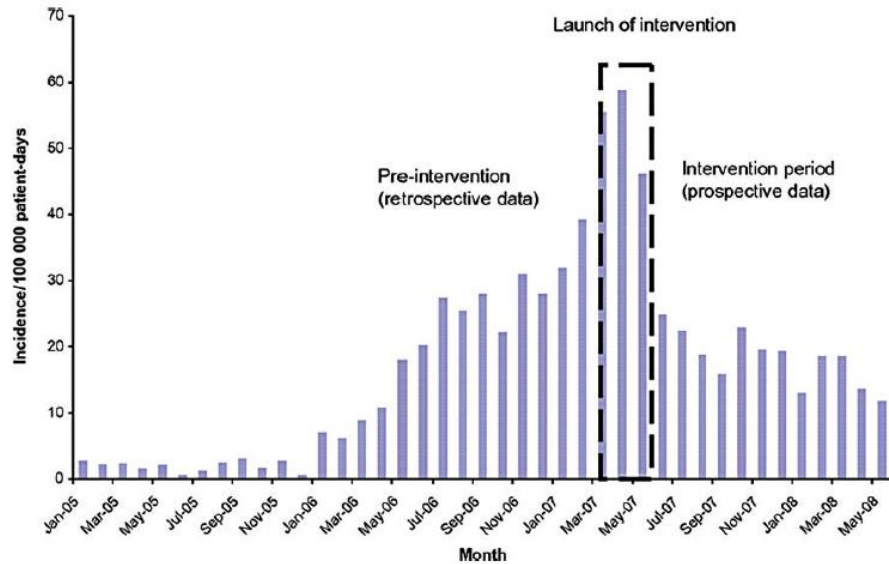
Mitchell J. Schwaber and Yehuda Carmeli

National Center for Infection Control, Tel Aviv, Israel

CID, 2014

Intervento efficace in Israele

- sorveglianza attiva
- precauzioni da contatto
- cohorting

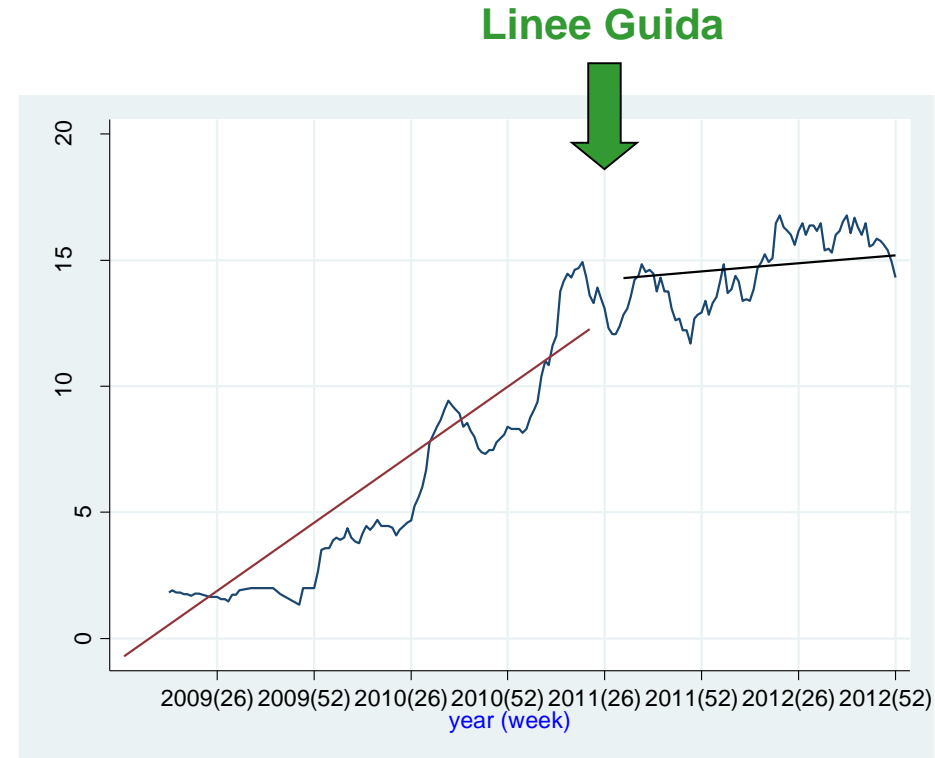


Programma di intervento regionale



Enterobatteri produttori di carbapenemasi (CPE):
Klebsiella pneumoniae

**Trend in incremento dei casi
incidenti interrotto dopo
l'implementazione delle linee
guida regionali diffuse nel
luglio 2011**

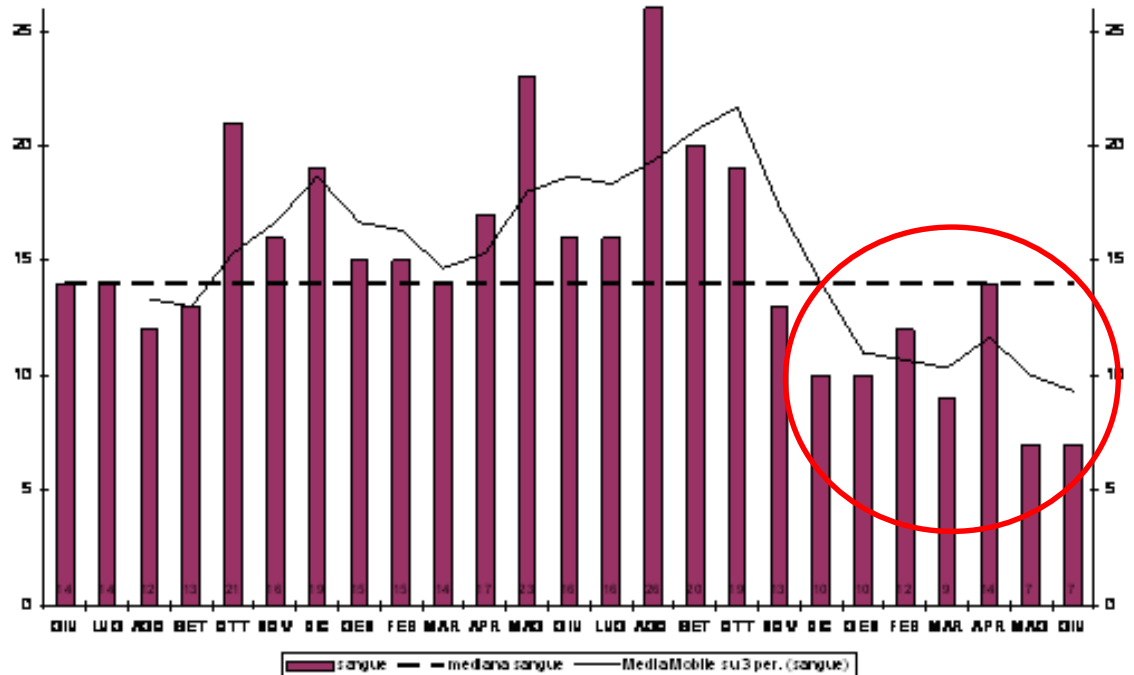


Programma di intervento regionale



Enterobatteri produttori di carbapenemasi (CPE):
Klebsiella pneumoniae

Numero di casi di batteriemia
prima contenuto e poi in
significativa riduzione (2011-
2013)





EARS-Net (Italia) *versus* LAB (RER)

Klebsiella pneumoniae: % resistenza ai carbapenemi

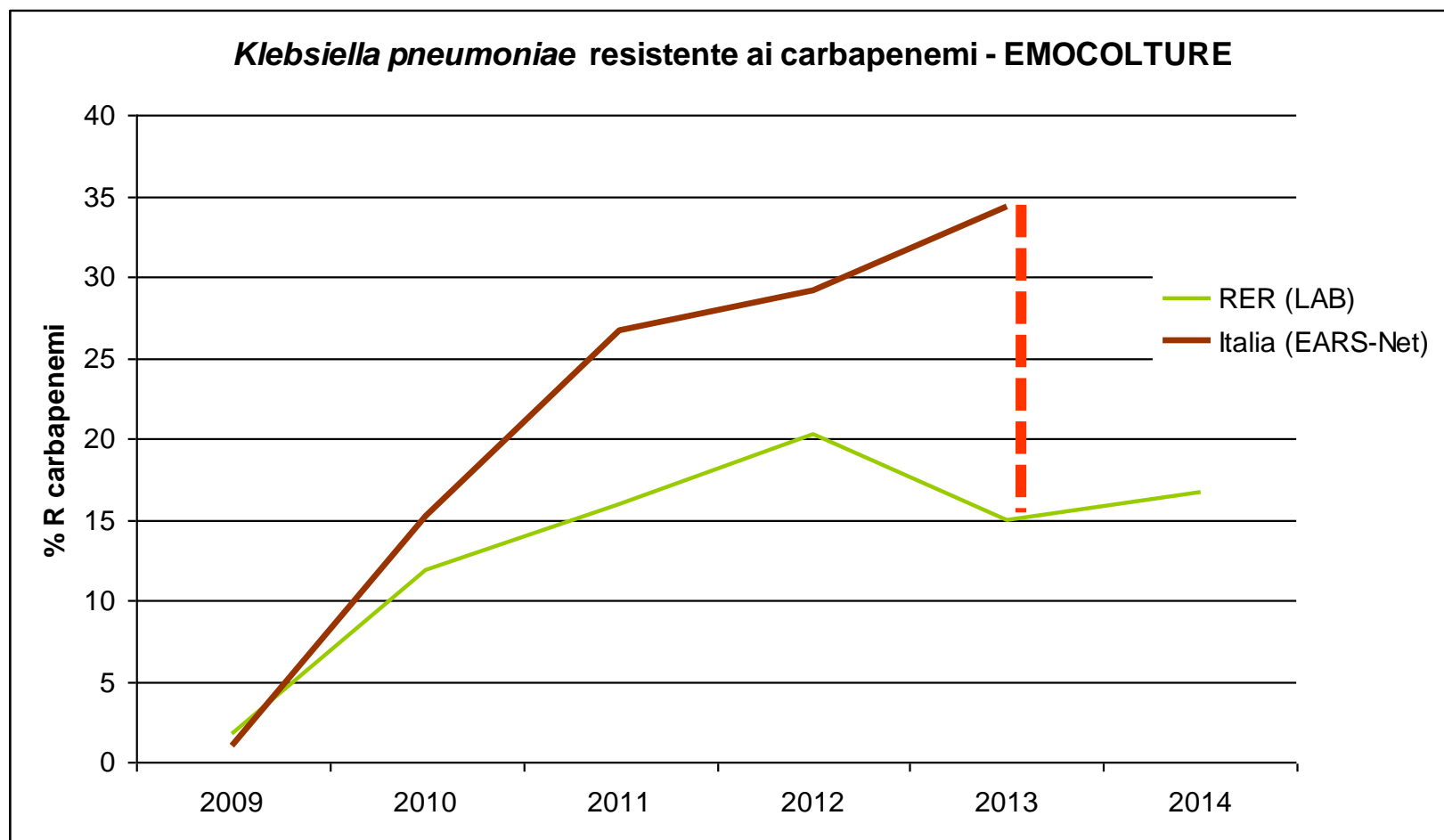
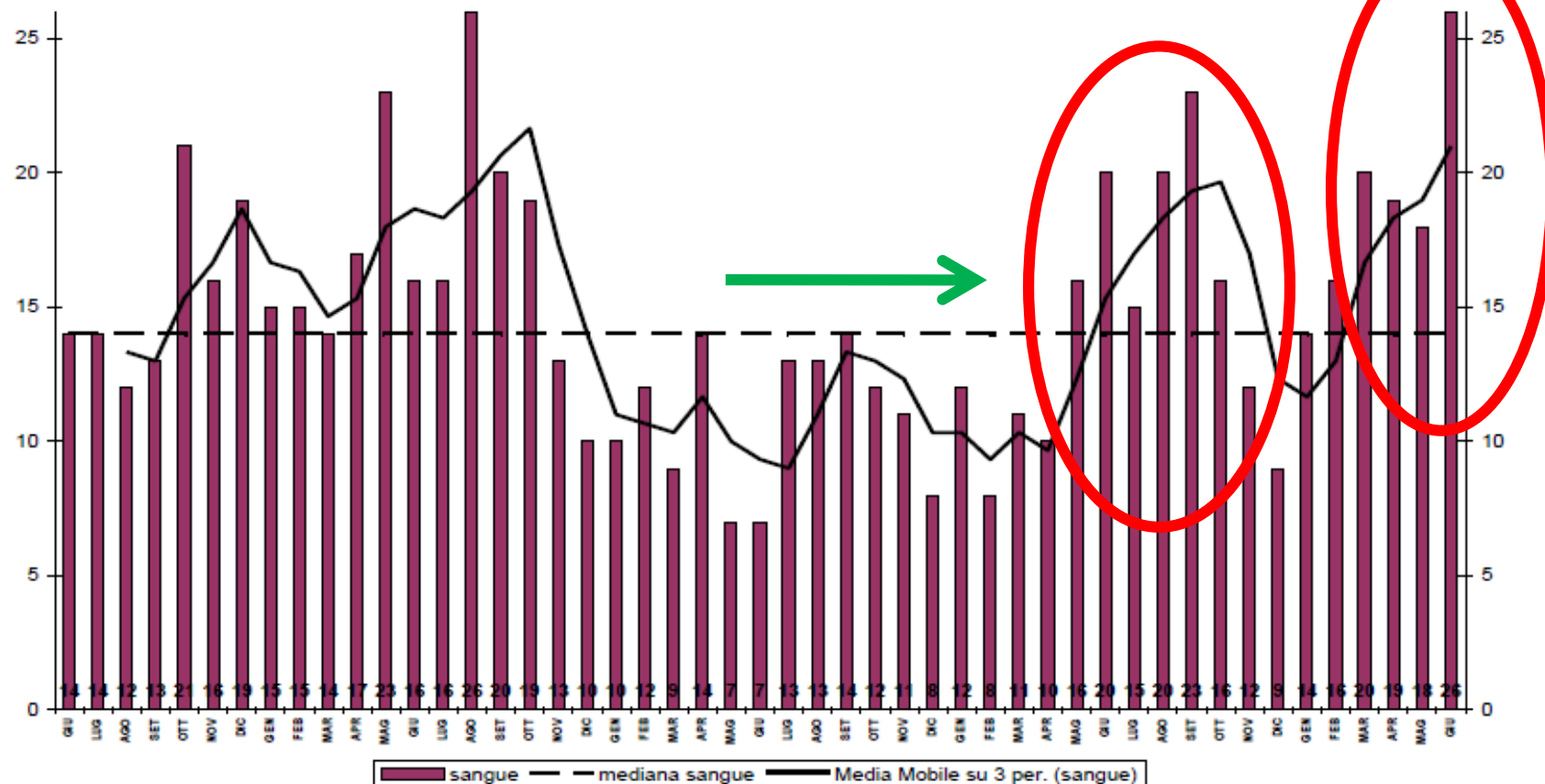


Figura 2. *Klebsiella pneumoniae* con conferma di produzione di carbapenemasi: casi prevalenti di isolamento da sangue (Emilia-Romagna, giugno 2011 - giugno 2015)

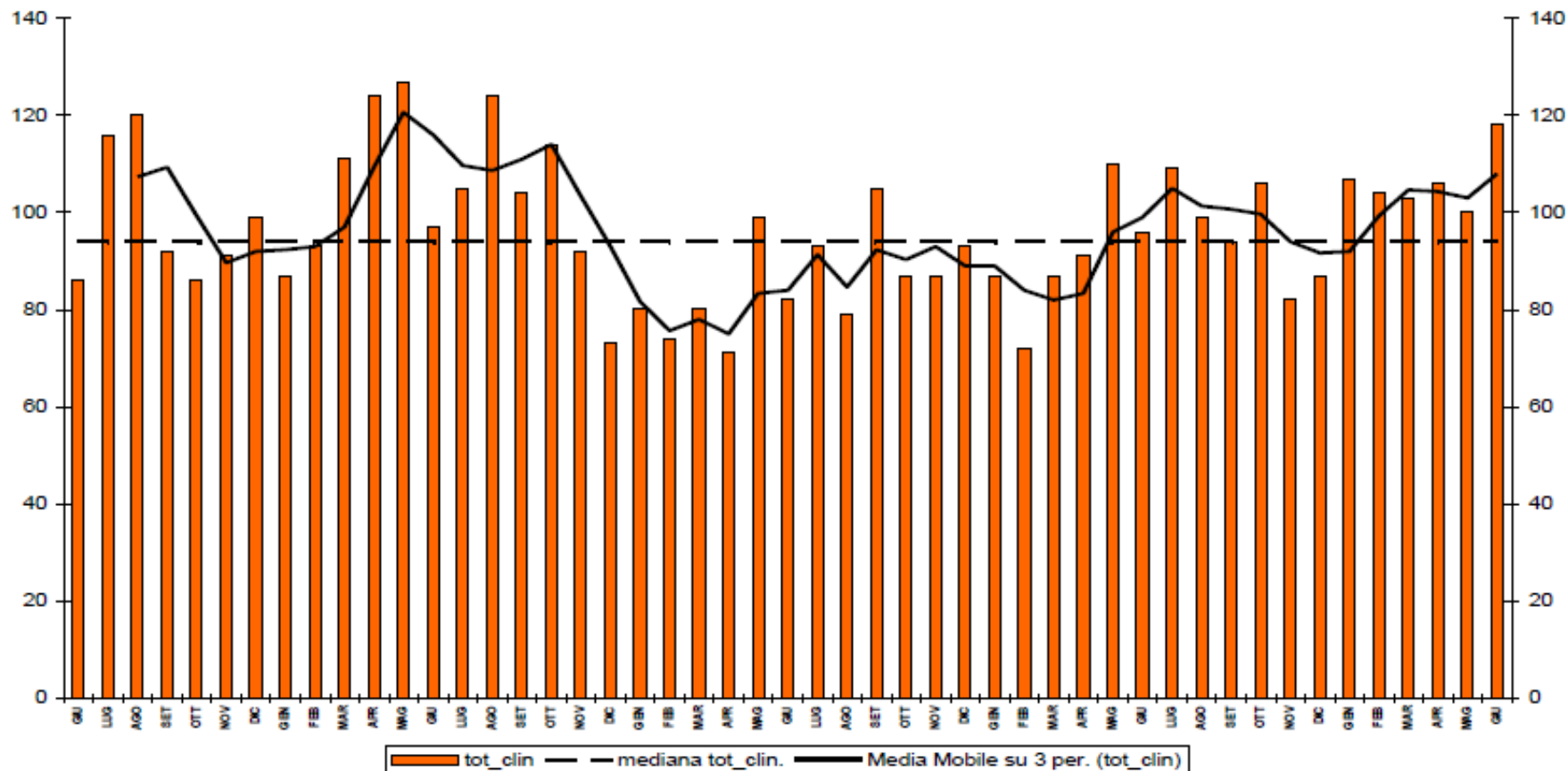


Istogrammi: numero di casi prevalenti per mese

Linea continua in neretto: numero di casi prevalenti per mese (medie mobili)

Linea tratteggiata: mediana mensile del numero di casi prevalenti

Figura 1. *Klebsiella pneumoniae* con conferma di produzione di carbapenemasi: casi prevalenti di isolamento da tutti i materiali esclusi i tamponi rettali (Emilia-Romagna, giugno 2011 - giugno 2015)

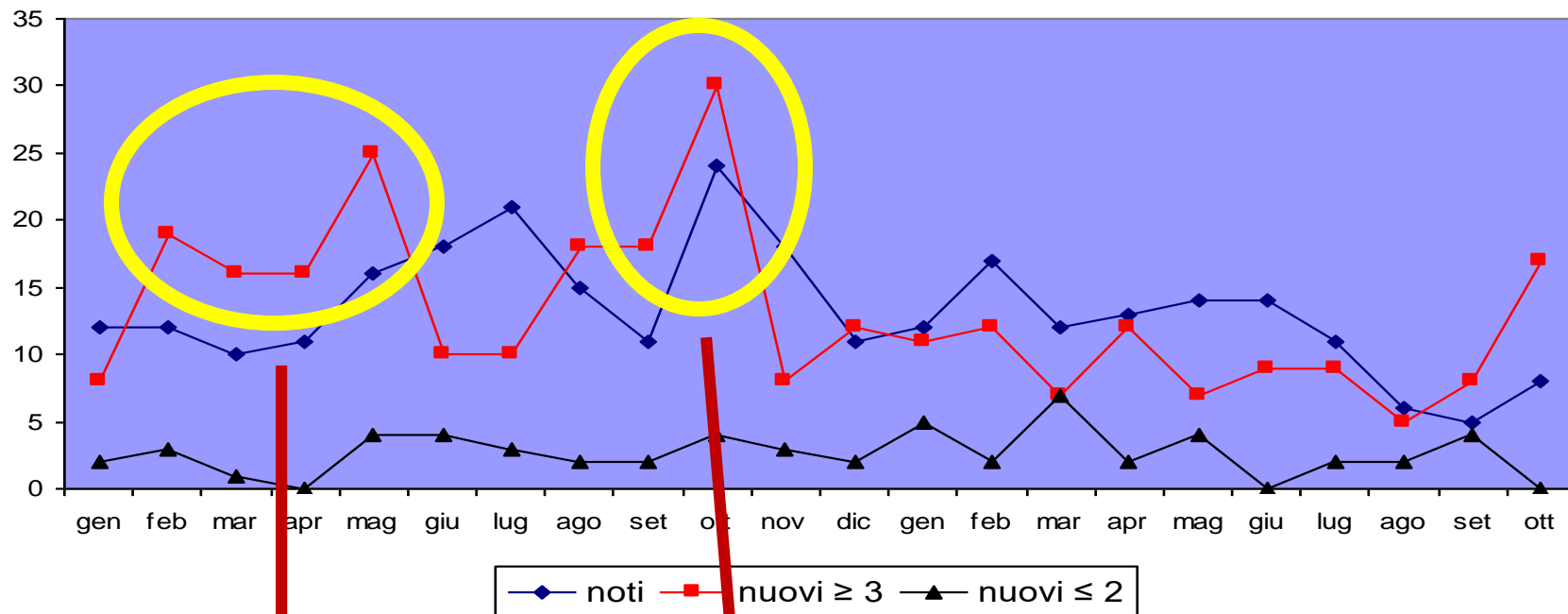


Istogrammi: numero di casi prevalenti per mese

Linea continua in neretto: numero di casi prevalenti per mese (medie mobili)

Linea tratteggiata: mediana mensile del numero di casi prevalenti

Colonizzazioni da TR Presidio AUSL e NOS 2013-2014



Difetto di comunicazione all'interno di tre unità operative internistiche relativo alla presenza di pazienti colonizzati

Mancato screening in ingresso per due pazienti appartenenti a categorie "a rischio"